

## Trockenschrank mit Warmluftgebläse

Die Trocknung der Kleidung erfolgt durch unser **Rohrbügelssystem** von **innen**, und einer zusätzlichen **Außentrocknung** durch spezielle Düsen im Trägerrohr. Dadurch garantieren wir kurze Trocknungszeit.

Durch das tragen trockener Arbeitskleidung verringern sich Krankenstände, steigt die Zufriedenheit Ihrer Mitarbeiter und die Lebensdauer der Ausrüstung erhöht sich um das 2-3 fache. Den Trockenschrank gibt es für 3-8 Personen.



Warmluftgebläse

- ✓ erhältlich für **3, 4, 5, 6, 7** oder **8 Personen**
- ✓ Euralpina Warmluftgebläse  
230 Volt ~ **1300-1500 Watt**
- ✓ das Euralpina Warmluftgebläse entspricht dem Gerätesicherheitsgesetz
- ✓ CE gekennzeichnet
- ✓ wahlweise mit externer **Zeitschaltuhr**
- ✓ **Garantie** auf das Warmluftgebläse  
**2 Jahre** oder **5000 Betriebsstunden**
- ✓ mit Düsen an den parallel geführten Rohrbügel ausgestattet
- ✓ aus **Nirosta Edelstahl 316 (1.4571)**
- ✓ rostfrei, robust und nahezu unverwüstlich
- ✓ unbegrenzt erweiterbar
- ✓ platzsparend
- ✓ Maße: z.B.

B 95 x H 200 x T 60 cm **8 Pers.**

B 55 x H 200 x T 60 cm **4 Pers.**



### TROCKENBÜGEL AUS EDELSTAHL

Durch den „**ergonomisch geformten Trockenbügel**“ werden die Jacken von **innen** an allen neuralgischen Stellen mit Warmluft angeblasen. Zusätzlich erfolgt die Trocknung von außen über Düsen im Trägerrohr.

Durch die EURALPINA- Luftführung wird Warmluft direkt den **inneren** Problemzonen (Achseln, Schultern, Rücken) geführt. Zusätzliche Düsen im Rahmen sorgen für eine rasche und schonende Trocknung der Kleidung von außen.

## EURALPINA TROCKEN-PANEELE mit/ohne WARMLUFTGEBLÄSE

Es freut uns, dass Sie sich für die fortschrittliche Trockenlösung von **EURALPINA** interessieren.

Unsere **TROCKEN-PANEELE** in Verbindung mit **WARMLUFTGEBLÄSE** garantiert eine schnelle und schonende Trocknung der Schuhe, Stiefel oder Handschuhe.

In den gebogenen Edelstahlrohren wird die Warmluft mit **sehr hoher Geschwindigkeit** über Düsen in die Schuhe, Stiefel oder Handschuhe geführt; dies gewährleistet eine schonende und rasche Trocknung.



**EleDry 10 Paar**  
Winter  
B 58 x H 160/190cm  
T 38/48cm



Trocknungszeit:  
ca. **2 - 3 Stunden**

**MIT HIGH POWER**  
Warmluftgebläse  
**276km/h**  
ca. **39°C**

**AirePRO 10 Paar**  
Schuhe, Stiefel oder  
Handschuhe  
**B 41 x H 160/180cm**  
**T 38/48cm**

Aus Edelstahl gefertigt  
robust und nahezu unverwüstlich

## EURALPINA Bürstenloses Warmluftgebläse **HIGH POWER**

Unser bürstenloses **HIGH POWER Warmluftgebläse** kann für alle **EURALPINA** Trockensysteme verwendet werden. Das **Warmluftgebläse** ist besonders zum schnellen und professionellen Trocknen von feuchter Arbeitskleidung, Stiefeln, Handschuhen etc. geeignet.

**HIGH POWER Warmluftgebläse**  
**WLG.1500W**



Gehäuse aus  
Nirosta Edelstahl **316**  
speziell für den **maritimen Einsatz**

Garantie  
**3 JAHRE** oder **6000**  
Betriebsstunden

**HIGH POWER Warmluftgebläse**  
**276km/h** ca. **39°C**

- ✓ Das **HIGH POWER Warmluftgebläse**
- ✓ trocknet mit **276 km/h** schneller Warmluft
- ✓ Lufttemperatur: ca. **39°C**  
(am Gebläseausgang bei ca. 20°C Raumtemperatur)
- ✓ sehr Material schonende Trocknung
- ✓ Garantiezeit auf das **HIGH POWER Warmluftgebläse**  
**3 JAHRE** oder **6000 Betriebsstunden**
- ✓ doppelter **Überhitzungs-Schutz** am Gebläse
- ✓ geräuscharm und niedrig im Stromverbrauch  
**230 Volt ~ 1500 Watt**

mit einem flexiblen **C13/14** Schukokabel / Stecker

- ✓ Das neue **HIGH POWER** Gebläse wird von einem wartungsfreien, bürstenlosen Motor angetrieben. Dadurch haben wir die Möglichkeit, Ihnen **5000 Stunden Garantiezeit** zu gewähren.

- ✓ **CE** gekennzeichnet

- ✓ Das **HIGH POWER** Warmluftgebläse entspricht dem Gerätesicherheitsgesetz

- ✓ passend zu allen **EURALPINA** Luftsystemen

- ✓ **sehr sparsam** durch kurze Trockenzeit

- ✓ wahlweise mit externer Zeitschaltuhr ausgestattet

- ✓ Gehäuse aus Nirosta Edelstahl **316**

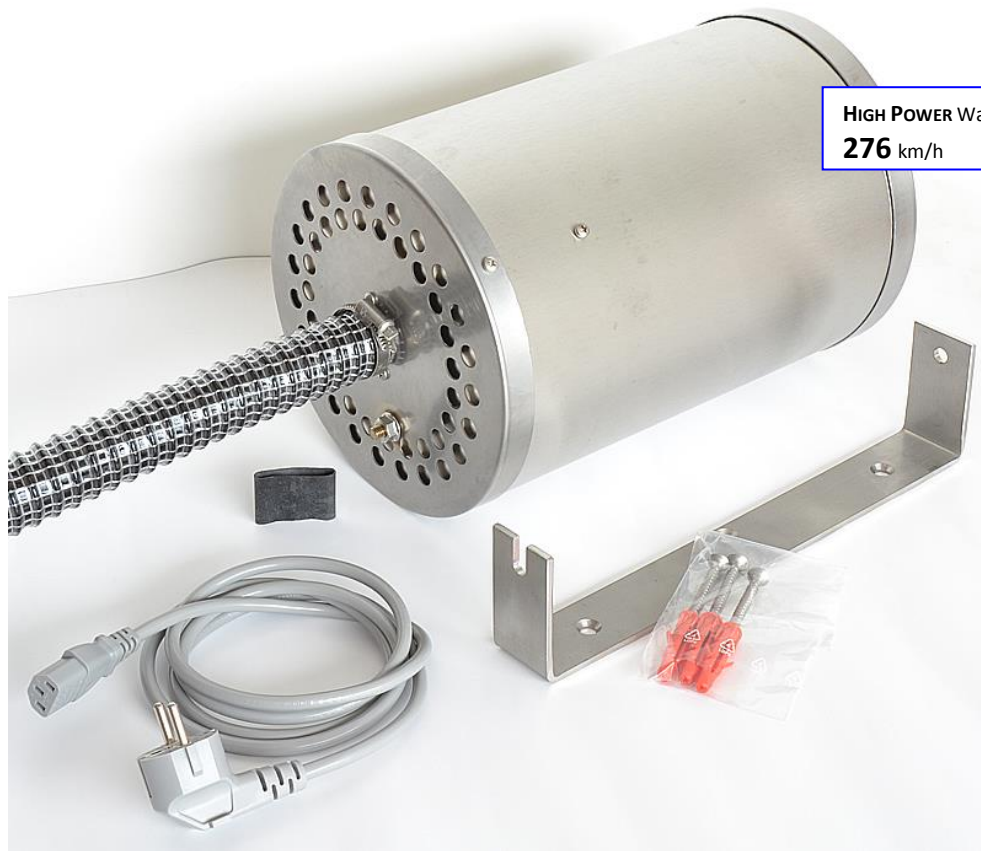


Euralpina Est.  
Gewerbeweg 6  
Postfach 44  
LI- 9493 Mauren

Tel. +423 371 11 71  
Fax +423 371 11 83  
office@euralpina.com  
www..euralpina.com

# EURALPINA

PASST. SICHER. ORDENTLICH. REIN.



**HIGH POWER** Warmluftgebläse  
**276 km/h** ca. **39°C**

### SCHALL- UND GERÄUSCHMESSUNG

**HIGH POWER** Warmluftgebläse mit angeschlossenem  
Trockenpaneel inkl. Schuhe, Stiefel, Handschuhe...

Werte: Abstand **1,0 m** zum Warmluftgebläse  
max. 71.7 dB(A), min. 66.0 dB(A), Durchsch. **Ø 66.7 dB(A)**

